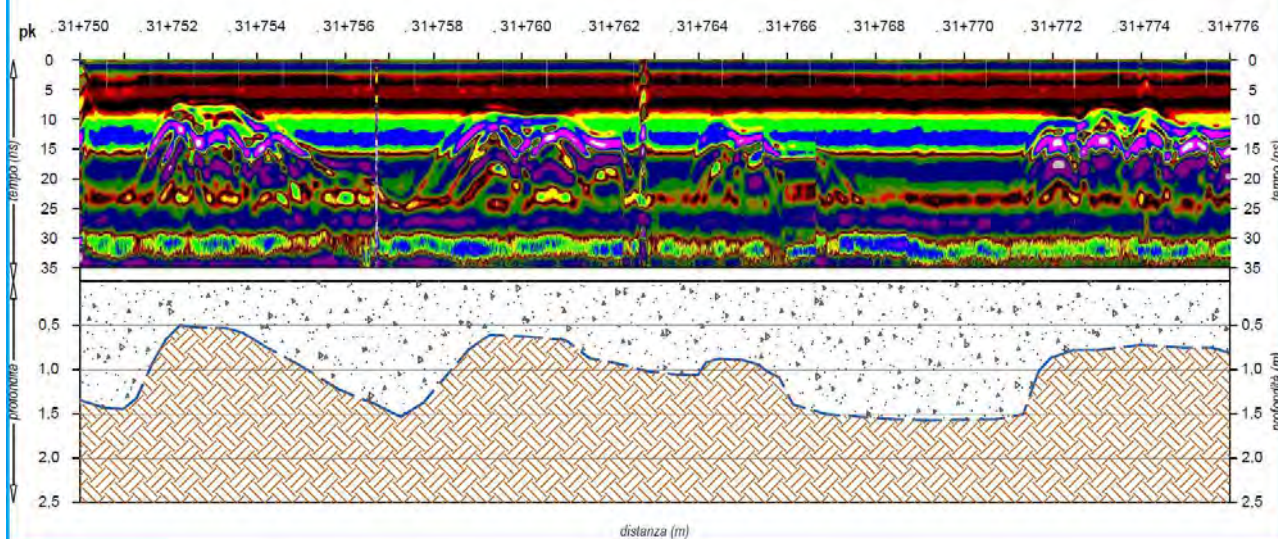
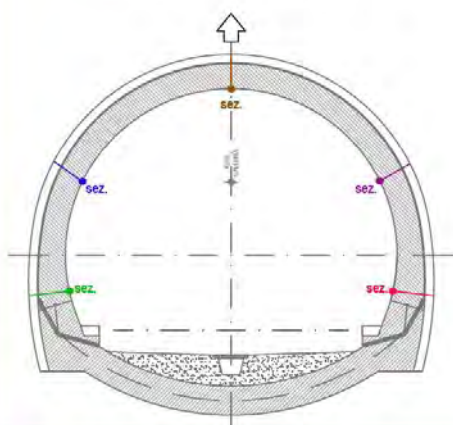


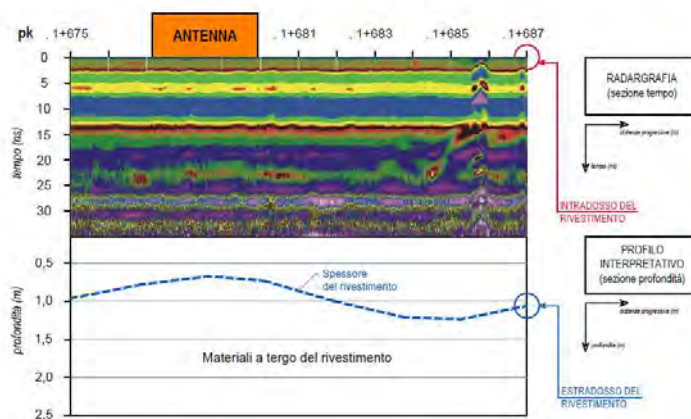
**RADARGRAFIA E PROFILO INTERPRETATIVO**



**POSIZIONE DELLE SEZIONI**

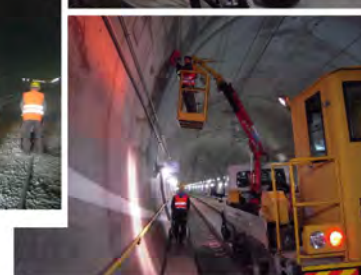
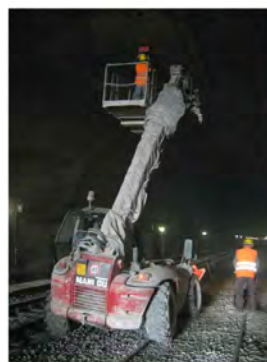


**SEZIONE TIPO**



**SIR 3000 - GSSI**

<b>Memoria di Massa</b>	1 GB
<b>Visualizzazione dati</b>	Linescan, O-scope, 3D
<b>Formato dati</b>	RADAN (dzt)
<b>Digitalizzazione</b>	8 o 16 bit
<b>Campioni per scan</b>	256, 512, 1024, 2048, 4096, 8192
<b>Modalità di rilievo</b>	Free-run, survey wheel, puntuale
<b>Range temporale</b>	0-8000 ns
<b>Gain</b>	Manuale o automatico, 1-5 punti di gain (-20 ÷ +80dB)
<b>Collegamento encoder distanze</b>	SI
<b>Inserimento marker manuali</b>	SI
<b>Filtri verticali</b>	vertical
<b>Filtri orizzontali</b>	Stack o background removal
<b>Frequenza di trasmissione</b>	Fino a 100 kHz
<b>Antenna</b>	400 MHz

**IMPOSTAZIONI DI ACQUISIZIONE**

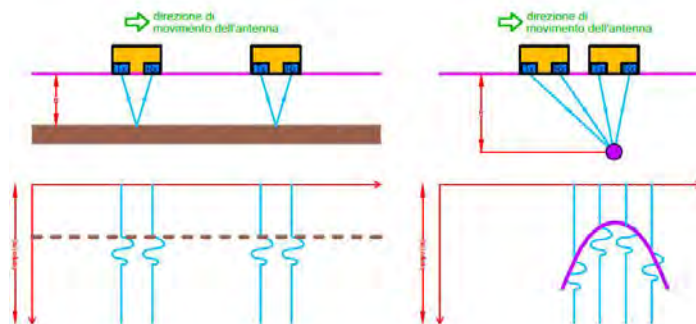
<b>Tempo di acquisizione</b>	35
<b>Bit / sample</b>	16
<b>Scan per metro</b>	50
<b>Scan /sec</b>	64
<b>Sample /sec</b>	1024
<b>Gain</b>	-10.0, 29.0, 45.0, 53.0

**CLS**

Spessore del rivestimento  
 Presenza di vuoti a tergo  
 Presenza di difetti di getto  
 Verifica di lesioni

**ARMATURE**

Geometria barre d'armatura  
 Verifica copriferro

**SCHEMI DI RIFLESSIONE DI UN'ONDA ELETTROMAGNETICA****OBIETTIVI****Ingegneria & Controlli Italia s.r.l.**

- Sede legale** • TORINO - Via Donati, 14
- Sedi operative** • TORINO - Via G. Agnelli, 71 -10022 Carmagnola – Ph. +39 011 3975311
- BERGAMO - Via Gramsci, 1 - 24042 Capriate San Gervasio - Ph. +39 02 92864185 - Fax 02 92864187